

【 高效-中性无机系列絮凝剂 】

JCSS-1

Top Clean SS-1

~ 以天然矿物质为原料，对环境无危害的絮凝剂 ~



■ 絮凝剂的使用效果 ■

澄清污水，除去污水中的 SS
除去工业废水中的有害物质、铅、水银、锌等等
除去废水中的磷，氮等物质，将废水中的有色物质除掉，还其本色

■ 絮凝剂适用范围 ■

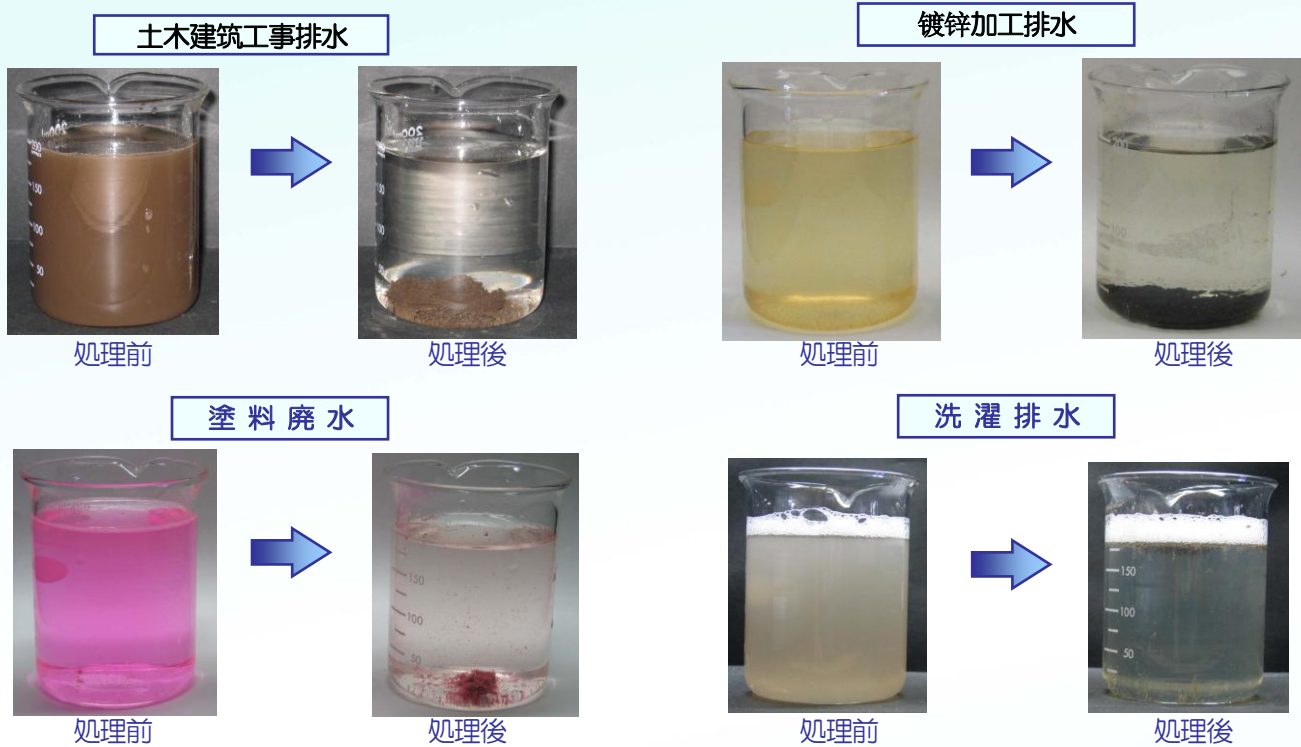
土木建设工地的排水处理
各种工厂的废水处理
(研磨·镀金·食品·水产·畜产)
涂料的废水处理
河流·湖泊·池塘等的净化



■ 超级青 SS-1 絮凝剂的特色

- 以天然矿物质为主要原料，对自然环境没有危害。
- 天然矿物质具有多孔质，高吸着性，以此为主要原料的絮凝剂的絮凝力超过以往的同类产品、
- 投入的污水经过搅拌急速地凝结，沉淀，很容易将清水和结块分离。
- 由于结块的沉淀速度非常快，小型的机器就可以很容易地处理。
- 机器的小型化使污水处理的费用变得低廉。

■ 絮凝剂试验样本



■ 計量証明数据样本

土木工事排水			
分析項目	單位	处理前	处理后
pH	—	6.2	5.9
SS	mg/l	16,700	4
BOD	mg/l	12.0	0.6
COD	mg/l	1,480	2.0
n-乙烷	mg/l	4	<1
Pb	mg/l	0.85	<0.001

洗濯排水			
分析項目	單位	处理前	处理后
pH	—	10.2	9.8
SS	mg/l	1,500	21.1
BOD	mg/l	422	29.2
COD	mg/l	201	25.4
氮	mg/l	25	4.9
磷	mg/l	35.8	0.13

■ 添加量基准 (ppm)

添加率 0.02g~0.3g/立升, 20g~300g/立方 (20~300ppm)

原水SS濃度	添加量	原水SS濃度	添加量
1,000 以下	20~50	5,000~10,000	100~200
1,000~5,000	50~100	10,000~20,000	150~300

販売・製造 株式会社 J & C

〒063-0868 札幌市西区八軒8条東3丁目1番25号

TEL (011) 790-6525 FAX (011) 790-6524

E-mail : jandcc@peach.plala.or.jp