

【 ハイパワー中性無機系凝集剤 】

# トップクリーンSS-1

*Top Clean SS-1*

～ 環境に優しい天然鉱物を主原料とした凝集剤 ～



## ■ 凝集剤使用効果 ■

汚濁水の清澄水化、SS の除去  
工場廃水の有害物質、鉛、水銀、亜鉛、等の除去・低減処理  
染色・洗浄廃水の脱色、燐、窒素、等の除去

## ■ 用途別利用プラン ■

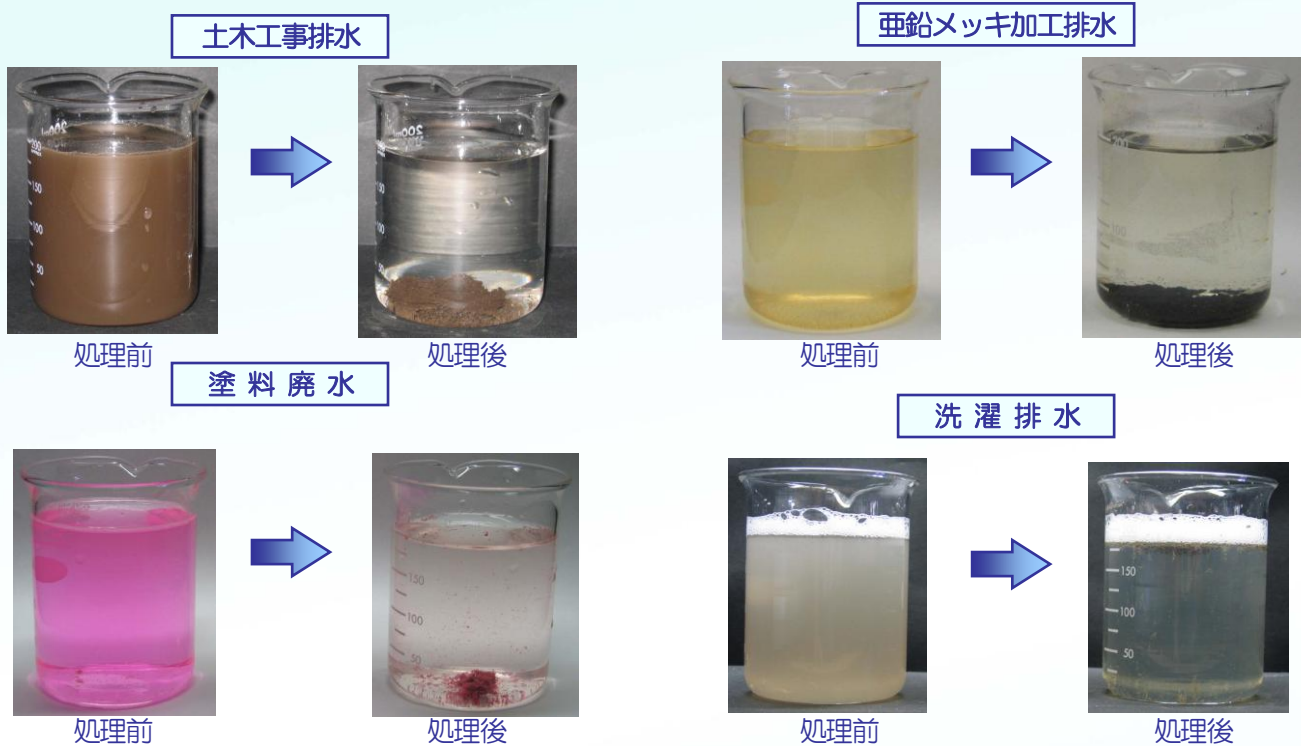
土木建設工事の排水処理  
各種工場の廃水処理  
(研磨・メッキ・食品・水産・畜産)  
塗料の廃水処理  
河川・湖沼・池等の浄化



## ■ 凝集剤の特徴

- 天然鉱物を主原料として構成しているため、自然環境に優しく安全です。
- 多孔質の吸着性天然鉱物を主原料とした、従来に無い凝集力をもつ水質浄化剤です。
- 汚濁水に投入攪拌することで、急速に凝集・沈殿し清澄水とフロックに分離し、取扱いが容易です。
- 急速な反応とフロックの沈降速度が速いため、処理装置の小型化をはかることでコスト削減が可能です。
- 安価でランニングコストの削減がはかれます。

## ■ 凝集剤試験サンプル



## ■ 計量証明データサンプル

土木工事排水			
分析項目	単位	処理前	処理後
pH	—	6.2	5.9
SS	mg/l	16,700	4
BOD	mg/l	12.0	0.6
COD	mg/l	1,480	2.0
n-ヘキサン	mg/l	4	<1
Pb	mg/l	0.85	<0.001

洗濯排水			
分析項目	単位	処理前	処理後
pH	—	10.2	9.8
SS	mg/l	1,500	21.1
BOD	mg/l	422	29.2
COD	mg/l	201	25.4
窒素	mg/l	25	4.9
リン	mg/l	35.8	0.13

## ■ 添加量の目安 (ppm)

処理水 1L に対し 20mg~0.3g (20~300ppm)

原水SS濃度	添加量	原水SS濃度	添加量
1,000 以下	20~50	5,000~10,000	100~200
1,000~5,000	50~100	10,000~20,000	150~300

販売・製造元 株式会社 J & C

〒063-0868 札幌市西区八軒8条東3丁目1番25号  
 TEL (011) 790-6525 FAX (011) 790-6525  
 E-mail : kyoatic@yahoo.co.jp